

# TECU®

## Медь для кровли и фасадов

### Программа Продукции – Общий Обзор

**KME**  
THE EVOLUTION OF COPPER

*Применение меди при проектировании внешнего облика здания – решение творческое. Проверенная временем продукция под торговой маркой TECU® фирмы KME предоставляет для этого неповторимые возможности. Натуральные поверхности из меди и медных сплавов – материалы для создания всевозможных вариантов конструкций. Готовые системные элементы позволяют быстро и экономично реализовывать различные решения, вплоть до отделки огромных площадей.*

*Кровли и фасады из меди и медных сплавов TECU® всегда выглядят живыми и становятся еще прекрасней с течением времени.*

KME Germany GmbH & Co. KG  
TECU® Программа Продукции – Общий Обзор



# TECU®

## Медь для кровли и фасадов Программа Продукции

**KME**  
THE EVOLUTION OF COPPER

### TECU® Classic

Блестящий, высококачественный медный прокат, сочетающий в себе множество уникальных преимуществ. Простота и экономичность в обработке, неограниченный срок службы и впечатляющая поверхность, все более и более привлекательная с годами.

### TECU® Patina

Медные листы материала подвергаются обработке с одной стороны. Натуральная медная зеленая патина потрясает своей выразительностью немедленно, без долгого ожидания милостей от природы.

### TECU® Brass

Сплав меди и цинка, применяемый для отделки фасадов, красно-золотого цвета, меняющийся на открытом воздухе под воздействием окружающей среды.

### TECU® Gold

Сплав меди с элегантной, теплой, золотой поверхностью, практически не изменяющейся со временем. Фасадные решения с применением материала TECU® Gold придают зданиям сдержанный неповторимый облик.



### TECU® Oxid

Медные листы и ленты материала окисляются с обеих сторон. Уже на момент установки материал имеет привлекательный натуральный оксидный слой.

### TECU® Zinn

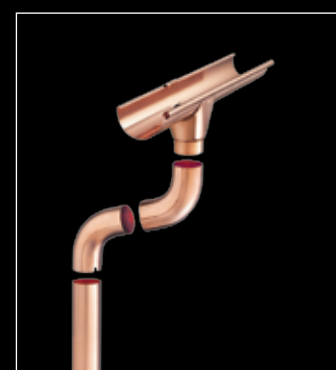
Луженная с двух сторон тонким слоем олова медь. Путем соединения меди и олова образуется устойчивая, благородная матово-серая поверхность.

### TECU® Bronze

Сплав меди и олова благородного красно-коричневого цвета, который на открытом воздухе под воздействием окружающей среды повторяет характерное поведение бронзы.

### TECU® Водосточные системы

Системы TECU® для кровли и фасадов отлично дополняются водосточными элементами производства компании FRICKE GmbH.



# VISION TECU®

## **\_punch**

Перфорация поверхностей материалов TECU® достигается путем пробивки отверстий после производства, как для рулонной меди и сплавов, так и для материалов в листах. Отходы от производства немедленно отправляются в переработку.

## **\_mesh**

Путем просечки и последующего растяжения рулонной или листовой меди и медных сплавов получается объемная сетка TECU®\_mesh.

## **\_flatmesh**

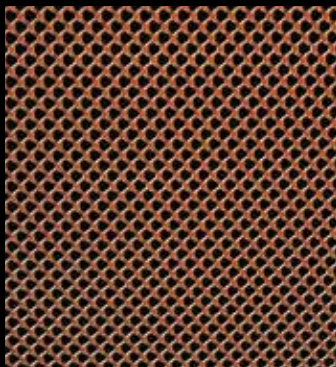
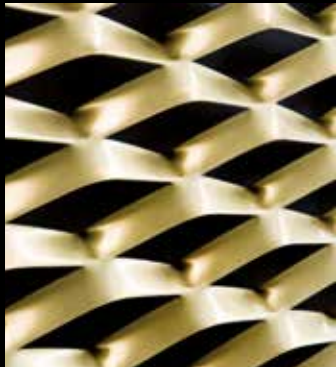
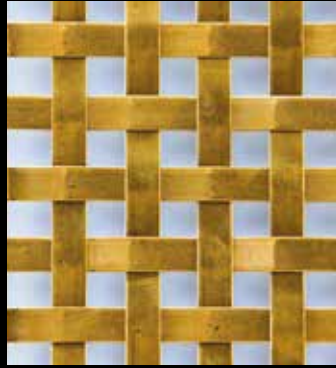
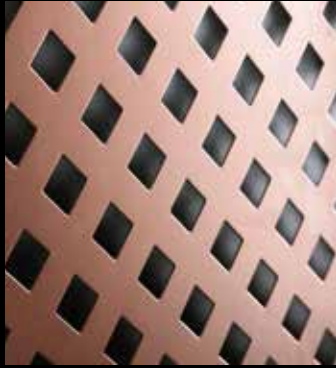
TECU®\_flatmesh представляет собой дополнительно прокатанную через вальцы объемную сетку, таким образом получается плоская сетка одновременно открытая и механически прочная.

## **\_weave**

Текстильная структура в металле: продукция TECU®\_weave соединяет в себе функциональность и эстетическое изящество в очень необычной манере. Фасады и наружные стены с необычной структурой поверхности приобретают полностью новый, уникальный характер.

## **\_shape**

Методом чеканки, штамповки и гидравлической вытяжки рулонной или листовой меди и медных сплавов производится трехмерная форма поверхностей TECU®\_shape. Данные процессы не оказывают негативного эффекта на характеристики материалов TECU®.



# TECU® BOND

## **TECU® Bond**

Большие площади фасадов и интерьеров быстро и эффективно облачаются в медь марок TECU® без видимых сочленений на лицевой поверхности. Композитный материал обладает всеми эстетическими свойствами поверхностей TECU® и в тоже время может быть порезан на части, легко и быстро установлен на больших площадях.





**TECU® Системные гонты**

Системные гонты TECU® наряду со своей особенной эстетикой обладают экономическим преимуществом при отделке фасадов – установка облицовочных элементов выполняется простым навешиванием и соединением между собой деталей.

**TECU® Панели**

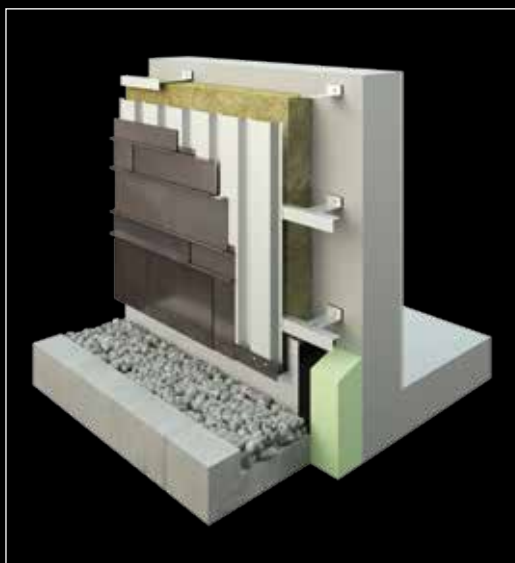
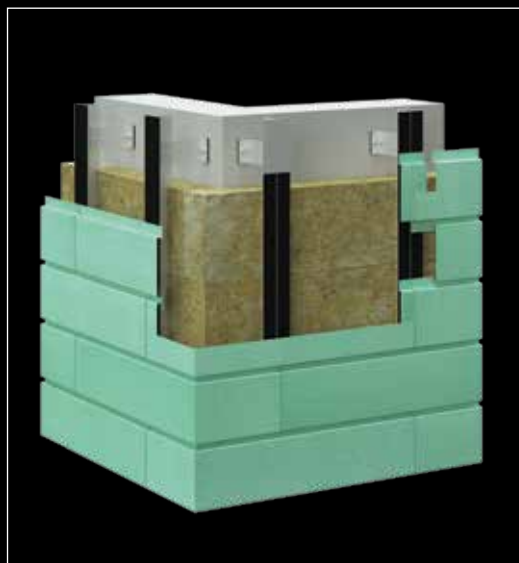
TECU® Панели представляют собой фасадные элементы с открытыми или закрытыми торцами в зависимости от конструктива. Длина панели до 4000 мм, стандартная ширина до 500 мм. Монтаж панелей на конструкцию здания осуществляется по принципу паз-шип или внахлест.

**TECU® Кассеты**

TECU® Кассеты представляют собой отбортованные со всех сторон фасадные элементы, в геометрических пропорциях от 1:1 до 1:4. Кассеты изготавливаются исключительно согласно спецификации заказчика и/или архитектора.

**TECU® Система Стоячего Фальца**

Использование углового стоячего и реечного фальца - идеальное решение как для традиционных кровельных и фасадных конструкций, так и для конструкций, разработанных в соответствии с пожеланиями заказчика. Материалы TECU® для данного вида покрытий предлагаются в листах и рулонах.



**KME Germany GmbH & Co. KG**  
Postfach 33 20  
49023 OSNABRÜCK  
Klosterstraße 29  
49074 OSNABRÜCK  
GERMANY  
Fon +49 (0)541 321-2000  
Fax +49 (0)541 321-2111  
www.kme.com  
info-tecu@kme.com

For further detailed information about TECU® products and systems, please have a look on our Russian website [www.kme.ru](http://www.kme.ru)

® = registered trademark  
All changes reserved. Owing to limitations in printing technology, the colours reproduced in this brochure should be regarded as approximate equivalents to the colours described.